



# Piąta edycja

**W 2024 roku,  
PRAWIE 50 000 PRACOWNIKÓW  
SKORZYSTA Z PROGRAMU **Elis**for.all**

**Od 17 września do 03 października 2024 r.**

Elis rozpoczyna piątą edycję akcjonariatu pracowniczego Elis for All. Dołącz do grona akcjonariuszy za pośrednictwem FCPE.

# ELIS W SKRÓCIE



Nasze wyniki handlowe i operacyjne dają nam pewność co do przyszłości, a naszym pracownikom dają możliwość czerpania korzyści z sukcesu Grupy.

Po raz piąty Elis wprowadza program Elis For All, włączając do niego nowy kraj: Kolumbię.

Od 2019 roku nasze programy akcjonariatu pracowniczego potwierdziły, że nasi pracownicy ufają Elis. W tym roku dostęp do programu będzie miało prawie 50 000 pracowników co świadczy o zaangażowaniu Grupy w długoterminowe relacje z pracownikami.

Od 17 września 2024 r. do 3 października 2024 r. będziesz mieć możliwość dokonania zapisu\* na akcje Elis na preferencyjnych warunkach za pośrednictwem pracowniczego funduszu inwestycyjnego.

Z radością powitamy Cię jako jednego z naszych akcjonariuszy.

**Didier Lachaud,**  
Dyrektor ds. Zasobów Ludzkich



blisko  
**55 000**  
pracowników



ponad  
**400 000**  
obsłużonych klientów  
na całym świecie



**466**  
central produkcyjnych  
i dystrybucyjnych

**4,3 mld EUR**  
skonsolidowanych  
obrotów w 2023



**1 474,8 mln EUR**  
EBITDA w 2023

# SZCZEGÓŁY OFERTY

Dzięki subskrypcji oferty Elis for All\* zyskają Państwo możliwość pośredniego posiadania akcji Elis poprzez fundusz FCPE (Fonds commun de placement d'entreprise - fundusz inwestycyjny dla pracowników) inwestujący w akcje Elis.

**-30%**

**ZNIŻKA W WYSOKOŚCI 30%** od ceny referencyjnej<sup>(1)</sup> akcji Elis



**DOPLATA FIRMY:** 1 akcja za darmo na 10 akcji subskrybowanych<sup>(2)</sup>



Państwa inwestycja zostanie **ZABLOKOWANA NA OKRES 3 LAT** z wyjątkiem przypadku wcześniejszego odblokowania (patrz dodatek lokalny)



Państwa **INWESTYCJA BĘDZIE UZALEŻNIONA OD ZMIAN CEN AKCJI ELIS**, jej wzrostów i spadków



**DYWIDENDY:** Będą Państwo korzystać z ewentualnych dywidend przyznawanych na akcję, które będą reinwestowane w fundusz FCPE, zwiększając tym samym poziom Państwa inwestycji



Koszty obsługi konta funduszu inwestycyjnego (FCPE) są ponoszone przez Elis

\* za pośrednictwem FCPE Elis for All - etap 2024. Celem FCPE Elis for All - ETAP 2024 - jest połączenie, po podwyższeniu kapitału, z istniejącym FCPE Elis Shareholding, po uzyskaniu zezwolenia rady nadzorczej funduszu i zgody AMF.

## PRZYKŁADY INWESTYCJI

na bazie ceny referencyjnej<sup>(1)</sup> 20 EUR i ceny subskrypcyjnej 14 EUR



ZAKUP	WARTOŚĆ AKCJI <sup>(1)</sup>	ZNIŻKA 30%	DODATEK W AKCJACH <sup>(2)</sup>	WKŁAD WŁASNY	WARTOŚĆ PORTFELA
6 akcji <sup>(2)</sup>	120 EUR	- 36 EUR	0	84 EUR	120 EUR
10 akcji <sup>(2)</sup>	200 EUR	- 60 EUR	1	140 EUR	220 EUR
15 akcji <sup>(2)</sup>	300 EUR	- 90 EUR	1	210 EUR	320 EUR
20 akcji <sup>(2)</sup>	400 EUR	- 120 EUR	2	280 EUR	440 EUR

(1) Cena referencyjna: średnia z 20 kursów otwarcia akcji Elis poprzedzających realizację operacji.

(2) Lub równowartość udziałów w FCPE Elis Shareholding zainwestowanych w Państwa imieniu w akcje Elis.

# ZAKRES OFERTY

- Blisko 50 000 pracowników jest uprawnionych do rejestracji w programie.
- Program jest dostępny w 18 państwach: Francji, Danii, Niemczech, Holandii, Meksyk, Belgii, Wielkiej Brytanii, Portugalii, Hiszpanii, Irlandii, Norwegii, Szwecji, Szwajcarii, Polsce, Włoszech, Brazylii, Kolumbii i Finlandii.



# ZASADY OFERTY

## Zniżka:

Przykładowa cena referencyjna

**20 EUR**

-

**30%**

=

**14 EUR**

Cena subskrypcyjna

- Doплата:** 1 akcja za darmo na 10 akcji subskrybowanych

## JAKĄ KWOTĘ MOŻNA ZAINWESTOWAĆ?

**50 EUR**  
MINIMALNA

**Minimalna kwota inwestycji w Elis for All jest ustalona na poziomie 50 EUR.**

Maksymalna kwota jest ograniczona do jednej czwartej Państwa rocznego wynagrodzenia brutto w roku 2024, a jej górna granica wynosi 50 000 EUR.



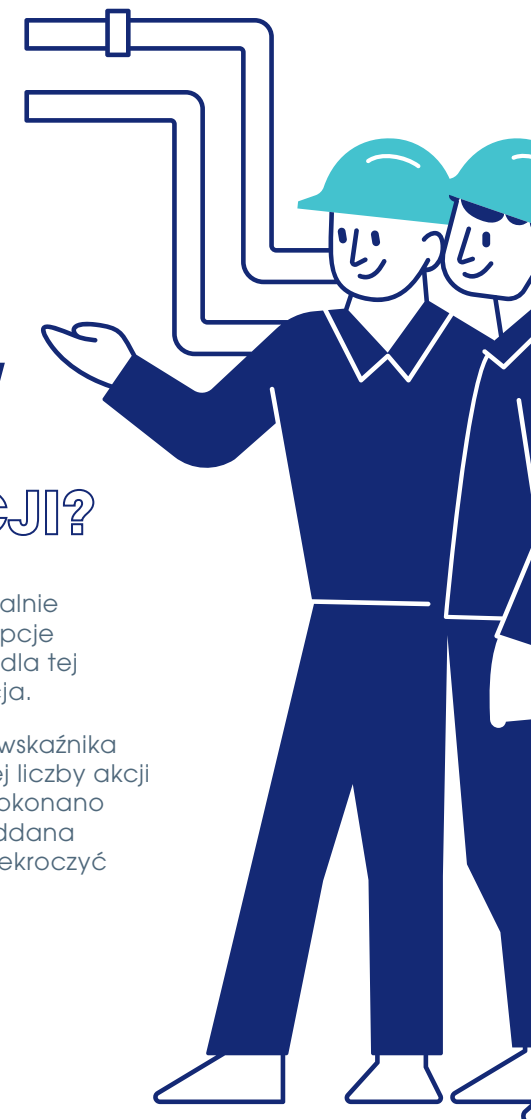
## JAKIE SĄ DOSTĘPNE SPOSOBY PŁATNOŚCI?

- Państwa subskrypcja powinna zostać opłacona przelewem bankowym nie później niż do dnia 4 października 2024 roku zgodnie z zasadami opisanymi w dodatku lokalnym. Prosimy o zapoznanie się z tym dokumentem.

## CO SIĘ DZIEJE W PRZYPADKU NADSUBSKRYPCJI?

Oferta Elis for All 2024 dotyczy maksymalnie 2 000 000 akcji. Jeżeli zapisy na subskrypcje przewyższą pulę akcji udostępnionych dla tej operacji, zostanie zastosowana redukcja.

Będzie ona poprzedzona obliczeniem wskaźnika redukcji poprzez podzielenie całkowitej liczby akcji w ofercie przez liczbę akcji, na które dokonano zapisu. Każda subskrypcja zostanie poddana temu wskaźnikowi redukcji, aby nie przekroczyć dopuszczonej puli.



## SUBSKRYPCJA

OFERTY

Elisfor.all

**Wszyscy pracownicy  
mogą zarejestrować  
się w programie od  
17 września do  
3 października 2024 r.**

Podwyższenie kapitału jest oferowane wyłącznie pracownikom firmy Elis oraz jej oddziałów należących do Międzynarodowego Programu Oszczędności Pracowniczych (PEGI).

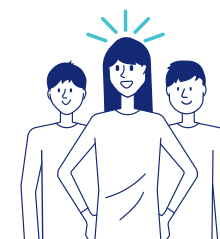
Aby wziąć udział w programie, musisz być pracownikiem firmy przez co najmniej trzy miesiące przed datą rozpoczęcia okresu subskrypcji i nadal być pracownikiem grupy w dniu zakończenia okresu subskrypcji.

## Subskrypcja w zasięgu kilku kliknięć\*

W celu szybkiego przeprowadzenia subskrypcji stworzyliśmy prostą i bezpieczną platformę internetową.

- 1 Należy wejść na stronę <https://pl.elis.com/pl/EFA>
- 2 Następnie należy kliknąć przycisk **Weź udział w ELIS FOR ALL 2024**
- 3 Użyć identyfikatora i hasła przestanego pocztą.
- 4 Sprawdzić i uzupełnić informacje osobiste
- 5 Wpisać kwotę, którą chcą Państwo zainwestować
- 6 Zatwierdzić subskrypcję

*\* Jeżeli nie mają Państwo dostępu do Internetu, zachęcamy do kontaktu z Działem HR.*



**Aby dowiedzieć się  
więcej o programie,  
odwiedź:**  
<https://pl.elis.com/pl/EFA>



**Znajdziesz tam wszystkie  
przydatne informacje  
dotyczące subskrypcji.**



## HARMONOGRAM OPERACJI

**16 września 2024 r.**

Ustalenie ceny subskrypcyjnej



**od 17 września 2024 r.  
do 3 października 2024 r.**

Okres subskrypcji



**3 października 2024 r.**

Ostateczna data przelewu za subskrypcję



**14 listopada 2024 r.**

Podwyższenie kapitału i przekazanie akcji FCPE



**2027**

**Dostęp do aktywów po upływie 3 lat  
(z wyjątkiem wcześniejszego odblokowania)**

### Po dokonaniu subskrypcji...

Wartość inwestycji będzie uzależniona od zmian ceny akcji Ells, jej wzrostów i spadków. Dlatego jest obciążona ryzykiem straty kapitału.

W zależności od przepisów podatkowych obowiązujących w Państwie kraju posiadana subskrypcja, uzyskanie dywidend od subskrybowanych akcji lub ich odsprzedaż mogą podlegać opodatkowaniu lub konieczności złożenia deklaracji w urzędzie skarbowym.

Inwestycja nie jest objęta gwarancją zachowania kapitału. Biorąc pod uwagę to ryzyko, zaleca się ocenę potrzeby zróżnicowania instrumentów oszczędnościowych.

Jak w przypadku każdej wartości przedsiębiorstwa, zmiana wyników osiągniętych w przeszłości nie przesądza o wynikach osiągniętych w przyszłości.



elis.com



#### OSTRZEŻENIE

Niniejsza broszura przeznaczona jest wyłącznie dla uprawnionych pracowników Elis. Dokument powszechnej rejestracji Elis, jak również inne dokumenty informacyjne publikowane okresowo, w szczególności te o charakterze finansowym, są dostępne na stronie internetowej przedsiębiorstwa [www.elis.com](http://www.elis.com). Zapraszamy do zapoznania się z tymi dokumentami, ponieważ zawierają ważne informacje związane z działalnością przedsiębiorstwa, jego strategią i wyznaczonymi celami, czynnikami ryzyka związanymi z przedsiębiorstwem i jego działalnością, jak również wynikami finansowymi. Informacje zawarte w niniejszej broszurze mają charakter wyłącznie informacyjny i nie są doradztwem finansowym lub inwestycyjnym ze strony przedsiębiorstwa Elis lub jego filii. Należy wziąć pod uwagę, że wyniki osiągnięte w przeszłości na akcjach Elis nie przesądzają o przyszłej tendencji zmiany ich kursu, a inwestycja na giełdzie nie jest pozbawiona ryzyka. W zależności od przepisów podatkowych obowiązujących w Państwa kraju posiadana subskrypcja, uzyskanie dywidend od subskrybowanych akcji lub ich odsprzedaż mogą podlegać opodatkowaniu lub konieczności złożenia deklaracji w urządzenie skarbowym. Niniejsza oferta została Państwu przedstawiona jako uprawnionym pracownikom Grupy Elis. Broszura, jak i każdy inny przekazany lub udostępniony dokument w ramach niniejszej oferty, nie zmienia w żadnym zakresie Państwa umowy o pracę ani praw i obowiązków z niej wynikających, ani też Państwa sytuacji w Grupie Elis. Korzyści przedstawione w niniejszej ofercie nie są uznawane za element wynagrodzenia, który może być brany pod uwagę podczas kalkulacji przyszłych korzyści. Możliwość uczestniczenia w niniejszej ofercie nie przesądza o wprowadzeniu podobnych ofert w przyszłości, ani o możliwości w nich uczestniczenia. Każdy pracownik osobiście i swobodnie podejmuje decyzję o skorzystaniu z niej.